

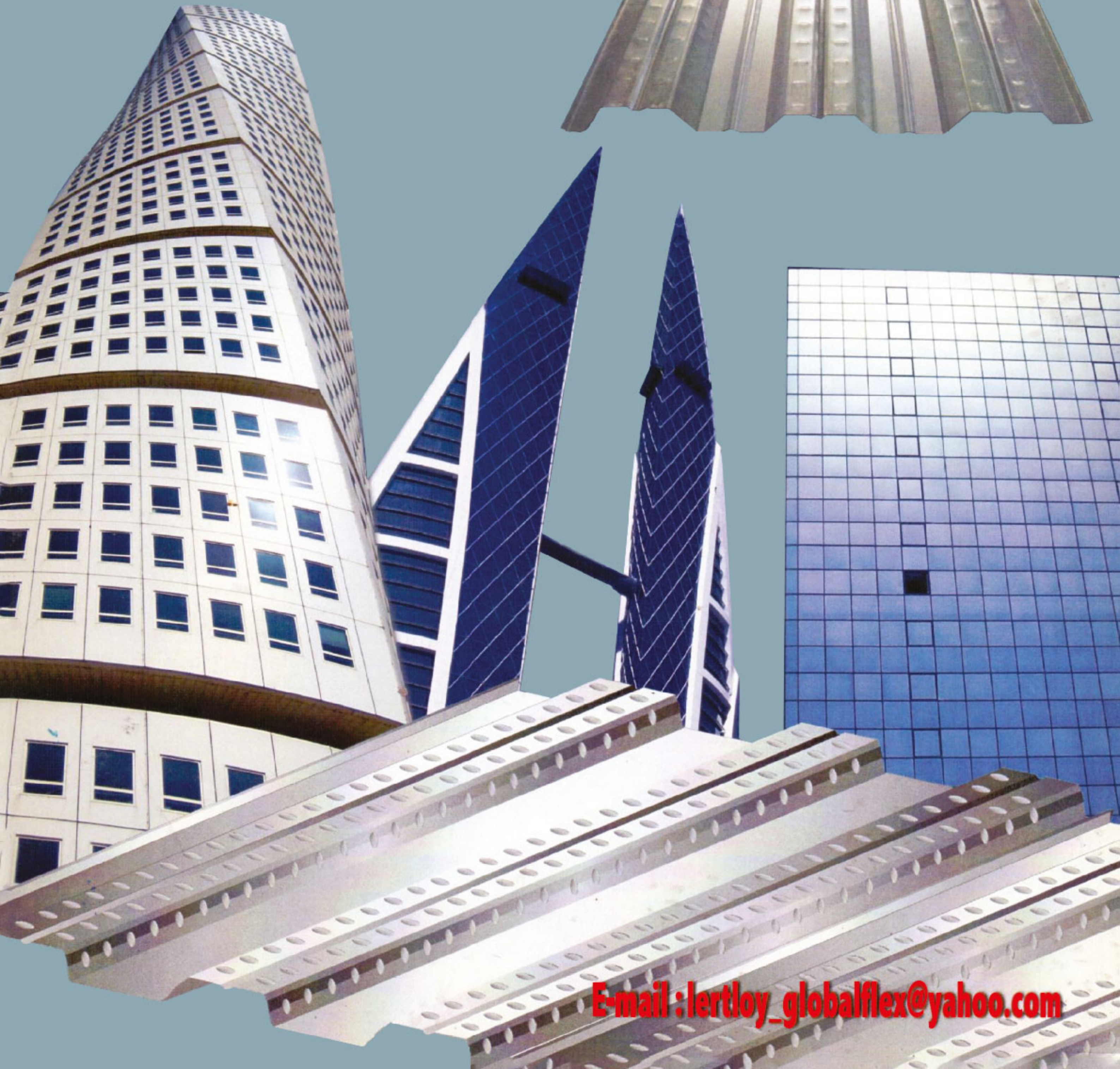


LERTLOY METAL SHEET

www.lertloymetalsheet.co.th



LL-W METAL DECK



E-mail : lertloy_globalflex@yahoo.com

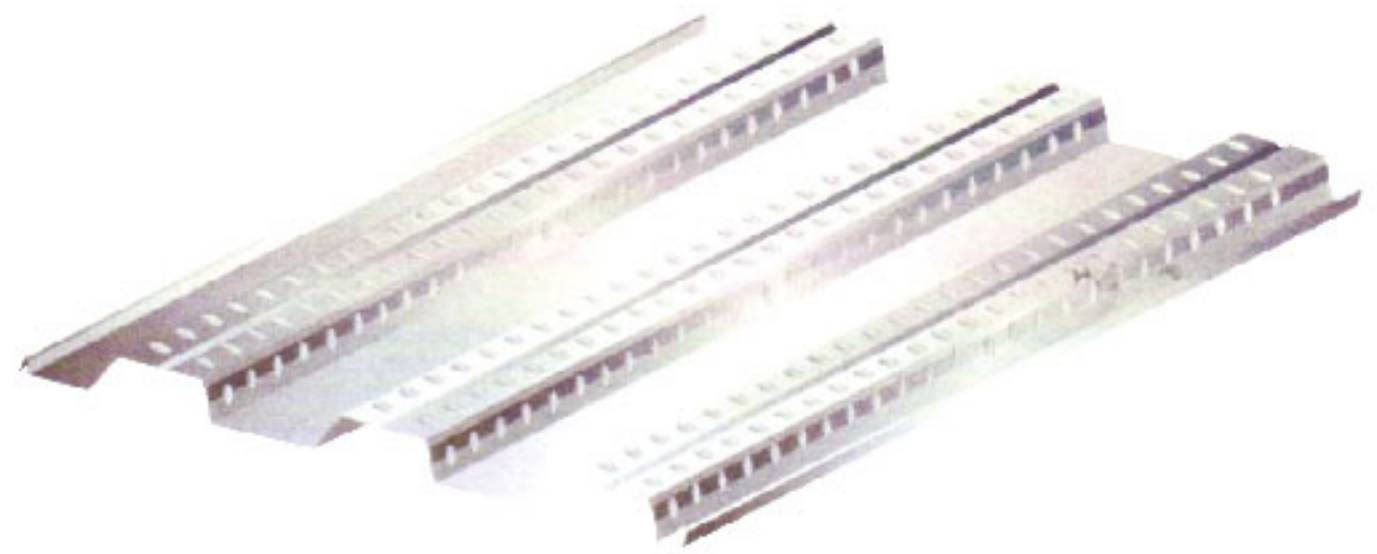
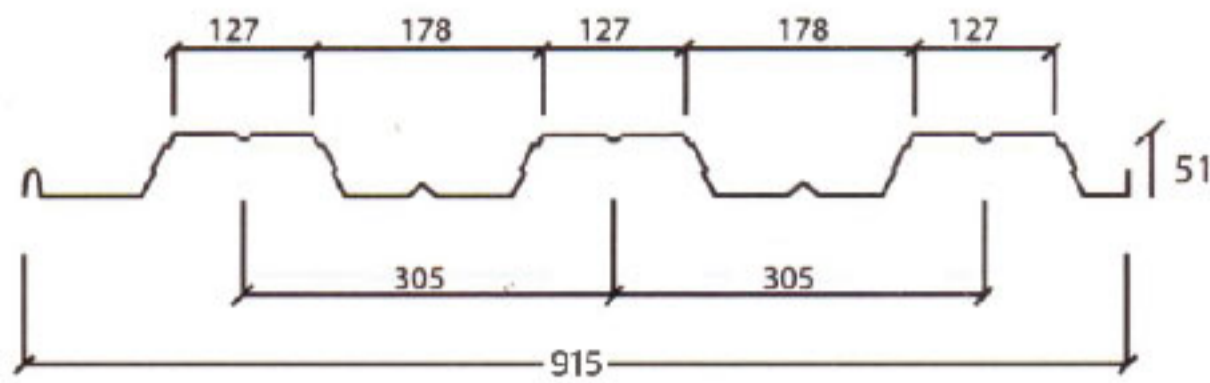
ประโยชน์ของการใช้ LL-W METAL DECK

- นำหนักเบา ติดตั้งง่ายใช้คนงานเพียง 2-3 คน ก็สามารถทำงานได้
- ลดระยะเวลาในการก่อสร้าง โดยเฉพาะงานอาคารสูง
- ไม่ต้องตั้งค้ำยันหรือนั่งร้านในขณะที่ก่อสร้าง ทำให้สามารถก่ออิฐกำแพงหรืองานอย่างอื่นในชั้นล่างได้โดยไม่ต้องรอกอนกรีตพื้นแข็งตัวหรือรับแรงได้
- อัตราส่วนความสามารถในการรับน้ำหนักต่อน้ำหนักโครงสร้างจะสูงกว่าการก่อสร้างระบบอื่นๆ
- แผ่นพื้น Metal Deck ทำหน้าที่แทนเหล็กเสริมรับแรงดึงในพื้นที่ Composite Slab จึงช่วยลดการใช้เหล็กเส้นในพื้นที่คอนกรีตได้
- เมื่อใช้ Metal Deck ในอาคารที่เป็นโครงสร้างเหล็ก ถ้าออกแบบเป็นระบบ Composite Beam จะทำให้คานเหล็กมีขนาดเล็กลง เพราะพิจารณาเป็นคาน T-Beam ซึ่งเป็นผลให้ต้นทุนการก่อสร้างลดลง
- พื้นผิวมีความมันวาวสามารถสะท้อนแสงได้ดี ทำให้เป็นผลดีต่อระบบแสงสว่าง ช่วยลดค่ากระแสไฟฟ้าในระยะยาว
- เหมาะสำหรับงานก่อสร้างที่ไม่ต้องการค้ำยันพื้น เช่น สะพานข้ามถนน ชั้นอาคารที่ต้องทำค้ำยันพื้นที่สูงมาก
- ความทนไฟปลอดภัยตามมาตรฐาน



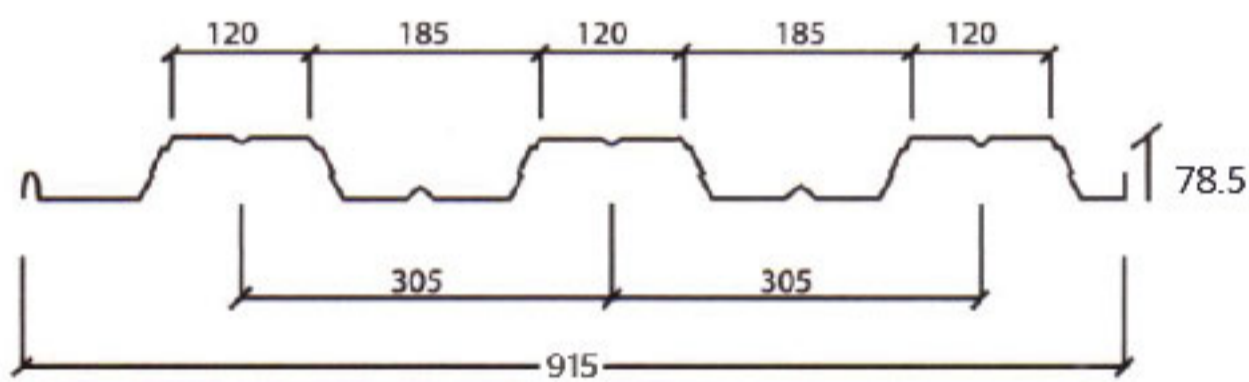
LL-W METAL DECK

LL-2W METAL DECK

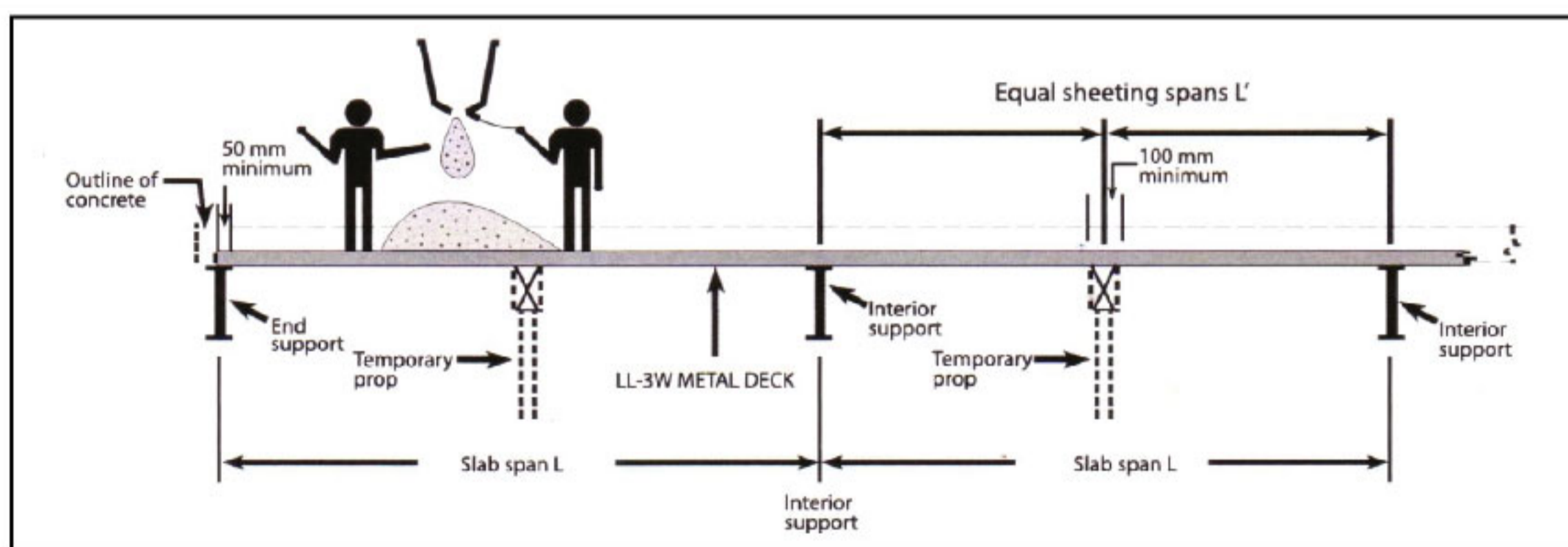


| DECK | STUD Panel Width | Thickness (mm) | Weight kg'm ² | I (mm ⁴ /m) x10 ⁶ | S+ (mm ³ /m) x10 ³ | S- (mm ³ /m) x10 ³ |
|------------------|---------------------|-------------------|-----------------------------|---|--|--|
| LL-2W METAL DECK | 915 mm | 0.75 | 7.99 | 0.519 | 16.02 | 18.23 |
| | | 0.90 | 9.56 | 0.635 | 21.34 | 22.10 |
| | | 1.20 | 12.60 | 0.821 | 28.76 | 28.92 |
| | | 1.50 | 15.74 | 1.027 | 36.02 | 36.02 |

LL-3W METAL DECK

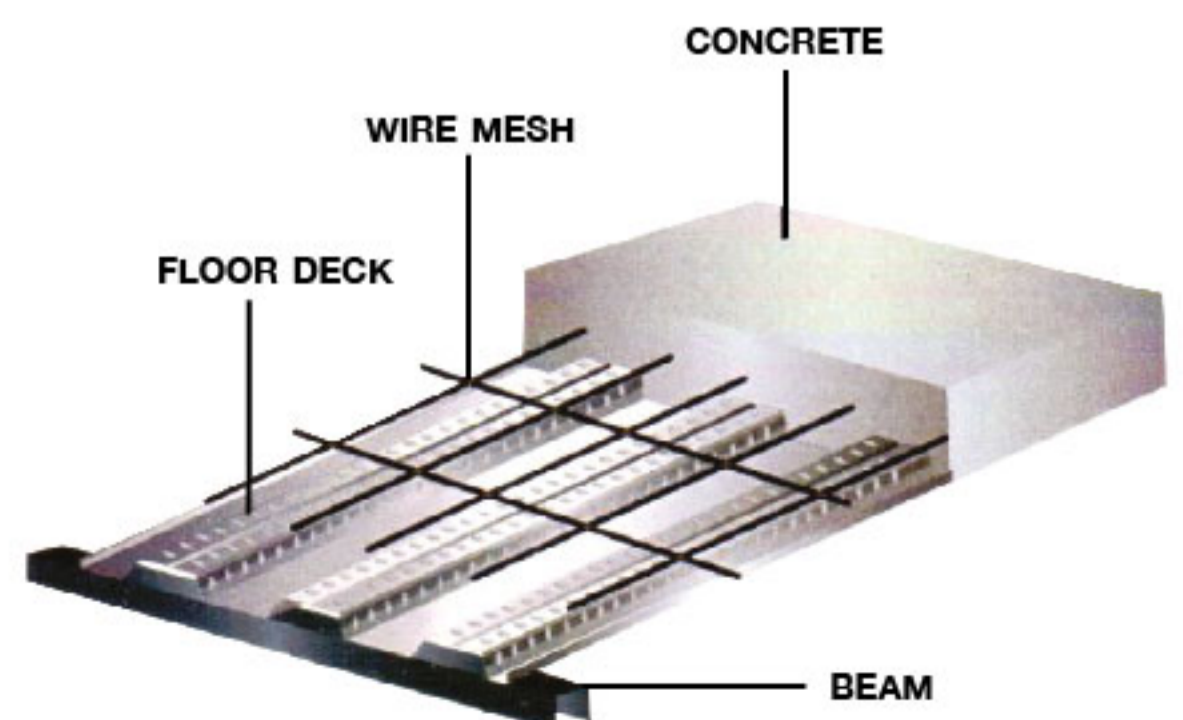


| DECK | STUD Panel Width | Thickness (mm) | Weight kg'm ² | I (mm ⁴ /m) x10 ⁶ | S+ (mm ³ /m) x10 ³ | S- (mm ³ /m) x10 ³ |
|------------------|---------------------|-------------------|-----------------------------|---|--|--|
| LL-3W METAL DECK | 915 mm | 0.75 | 8.22 | 1.050 | 23.28 | 25.32 |
| | | 0.90 | 9.98 | 1.281 | 29.57 | 30.86 |
| | | 1.20 | 13.21 | 1.721 | 41.94 | 41.77 |
| | | 1.50 | 16.44 | 2.160 | 52.47 | 52.42 |



ระยะระหว่างคานที่ต้องมีค้ำยันพื้นชั่วคราวเทคอนกรีต (เมตร)

| ความหนา (METAL DECK) (mm) | ความหนาพื้นคอนกรีต (ซม.) | | | | | |
|---------------------------------|--------------------------|------|------|------|------|------|
| | 12.5 | 14 | 16.5 | 17.5 | 19 | 21 |
| 0.75 | 2.90 | 2.75 | 2.60 | 2.45 | 2.40 | 2.35 |
| 0.90 | 3.20 | 3.05 | 2.90 | 2.75 | 2.75 | 2.60 |
| 1.20 | 3.80 | 3.80 | 3.50 | 3.35 | 3.20 | 3.05 |
| 1.50 | 4.10 | 3.95 | 3.80 | 3.65 | 3.65 | 3.50 |



วิธีการติดตั้ง LL-W METAL DECK



1. ทำการค้ำยันพื้นถ้าต้องการ



2. ทำการยึดแผ่น และปิดปลายลอน



3. เข้าแบบข้าง



4. ติดตั้งช่องเปิด



5. เสริมเหล็กตามแบบ



6. ทำการเทคอนกรีต



Office

283 Somdet Prachao Taksin Rd.,
Bukkalo, Thonburi Bangkok 10600
Tel. : +66 02860-6935-7, +66 2438-0100
Fax. : +66 02438-3284, +66 02439-1145
E-mail : lertloy_globalflex@yahoo.com
www.lertloymetalsheet.co.th

Factory

107/1 Moo 2, Klongmai Sampran,
Nakornprathom 73110
Tel. : +66 03431-2058
+66 03431-1119
Fax. : +66 03431-2059